

Opis przedmiotu zamówienia

- **KOMBINEZON ROBOCZY W KOLORZE CZARNYM** – 6 kpl. + do 14 kpl. w ramach prawa opcji

Bluza zapinana na zamek i system taśm 376435er w krytym zapięciu, wykonana z tkaniny rip-stop 50%PES/50%CO $\pm 3\%$ i gramaturze 250 gr/m² (± 13 g/m²). Tył bluzy wydłużony względem przodu. Po bokach rozporki. Na plecach zakładki zwiększające swobodę ruchów użytkownika. Dół bluzy dwukrotnie podwinięty i przestębnowany. Podkroj szyi wykończony stójką, zapinaną na taśmę samoszczepną. Na obu przodach bluzy, na wysokości klatki piersiowej, naszyte pod skosem kieszenie z mieszkim od strony boku. Nad kieszeniami naszyte patki, w górnej krawędzi z otworem na długopis, zapinane na kryte napy. Bliżej środka przodu wykonane cięte pionowe kieszenie, zapinane na zamki błyskawiczne kryte dwustronnie listewkami. Rękawy dwuczęściowe, doły rękawów proste, wykończone odszyciem. Dół rękawa z patką, służącą do regulacji obwodu rękawa, zapinaną na taśmę samoszczepną. Na obu rękawach na wysokości ramienia kieszenie nakładane z mieszkim w tylnej części i zamkiem z przodu kieszeni. Na rękawach, na wysokości łokcia naszyte wzmocnienia z tkaniny. Pod pachami bluzy, na rękawie i przodzie, wykonane otwory wentylacyjne. Do maszynek zamków dołączone uchwyty ze sznurka o długości 5,0 cm. W podkroju szyi wewnątrz wszyty wieszak.

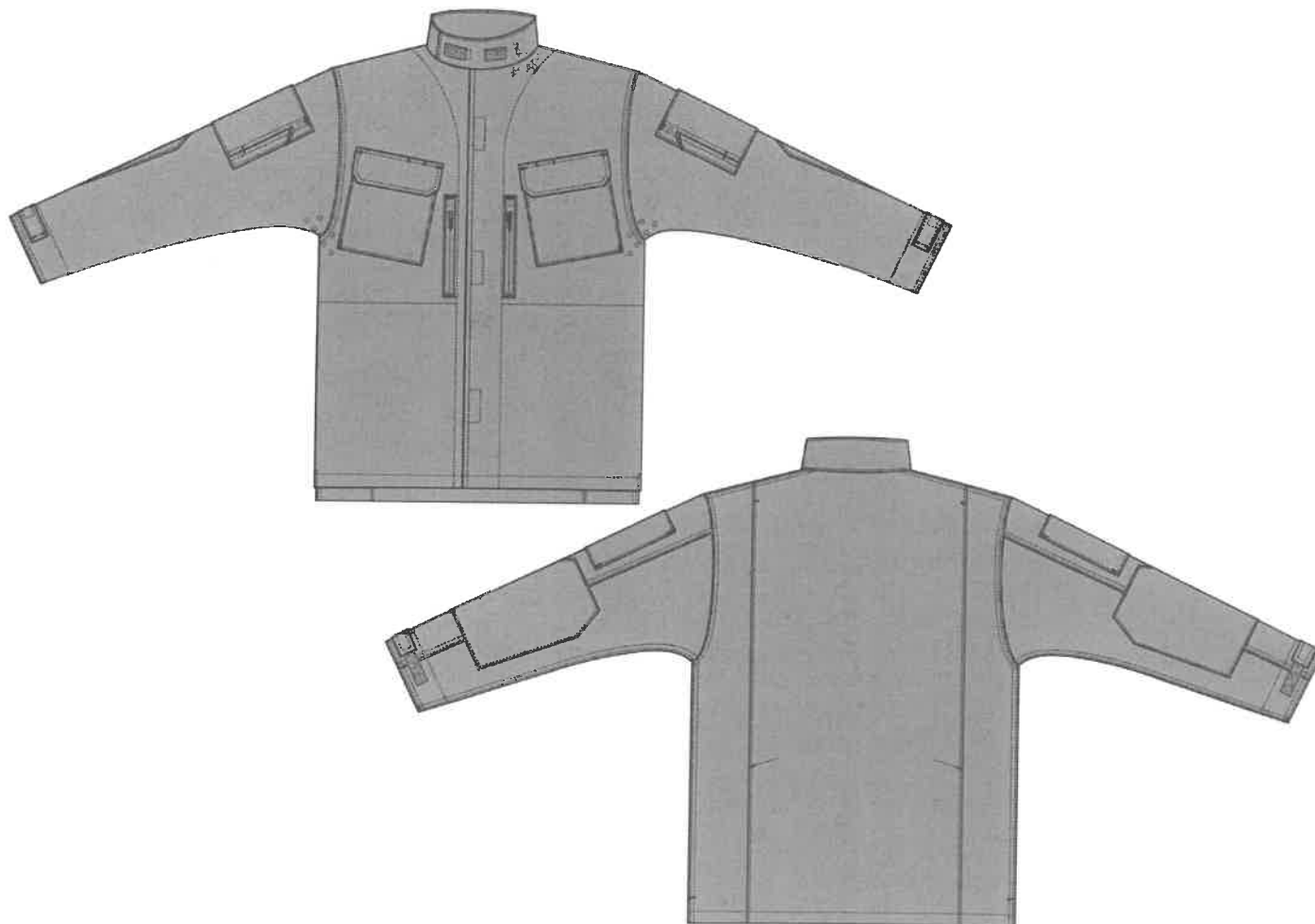


TABELA KLASYFIKACJI WIELKOŚCI – MUNDUR BLUZA

Wymiary podstawowe	Wzrost - interwał 6 cm									
Wzrost w cm	152	158	164	170	176	182	188	194	200	206
Zakres w cm	149-154	155-160	161-166	167-172	173-178	179-184	185-190	191-196	197-202	203-208

Wymiary podstawowe	Obwód klatki - interwał 4 cm						
Obwód klatki piersiowej w cm	76	80	84	88	92	96	100
Zakres w cm	74 -77	78-81	82-85	86-89	90-93	94-97	98-101
Obwód klatki piersiowej w cm	104	108	112	116	120	124	128
Zakres w cm	102-105	106-109	110-113	114-117	118-121	122-125	126-129

Spodnie z imitacją pasa, zapinane na zamek i taśmę samoszczepną, wykonane z tkaniny rip-stop 50%PES/50%CO \pm 3% i gramaturze 250 gr/m²(\pm 13 g/m²). Nogawki przodu cięte na wysokości kolan, co tworzy imitację nakolannika. Na elementach kolanowych zaszewki profilujące. W górnych częściach przodów dwie kieszenie wpuszczane. Na tyle kieszenie cięte z jedną wypustką, przykryte patkami zapinanymi na napy kryte. Na części siedzeniowej naszyte wzmocnienie z tkaniny. Na przodach wzmocnienia naszyte od wewnątrz. Na bokach nogawek naszyte kieszenie udowe z mieszkiem w tylnej części i dwiema zakładkami rozmieszczonymi równo w 1/3 ich szerokości, kieszenie przykryte patkami. Wewnątrz prawej kieszeni nakładanej umieszczono organizer z dwiema kieszonkami. Patki kieszeni bocznych zapinane na napy kryte. Na linii pasa rozmieszczonych 7 podtrzymywaczy. Po bokach naszyte regulatory zapinane na taśmę samoszczepną. Dół spodni dwukrotnie podwinięty i przestębnowany, na linii dołu umieszczony regulator obwodu nogawki zapinany na taśmę samoszczepną.

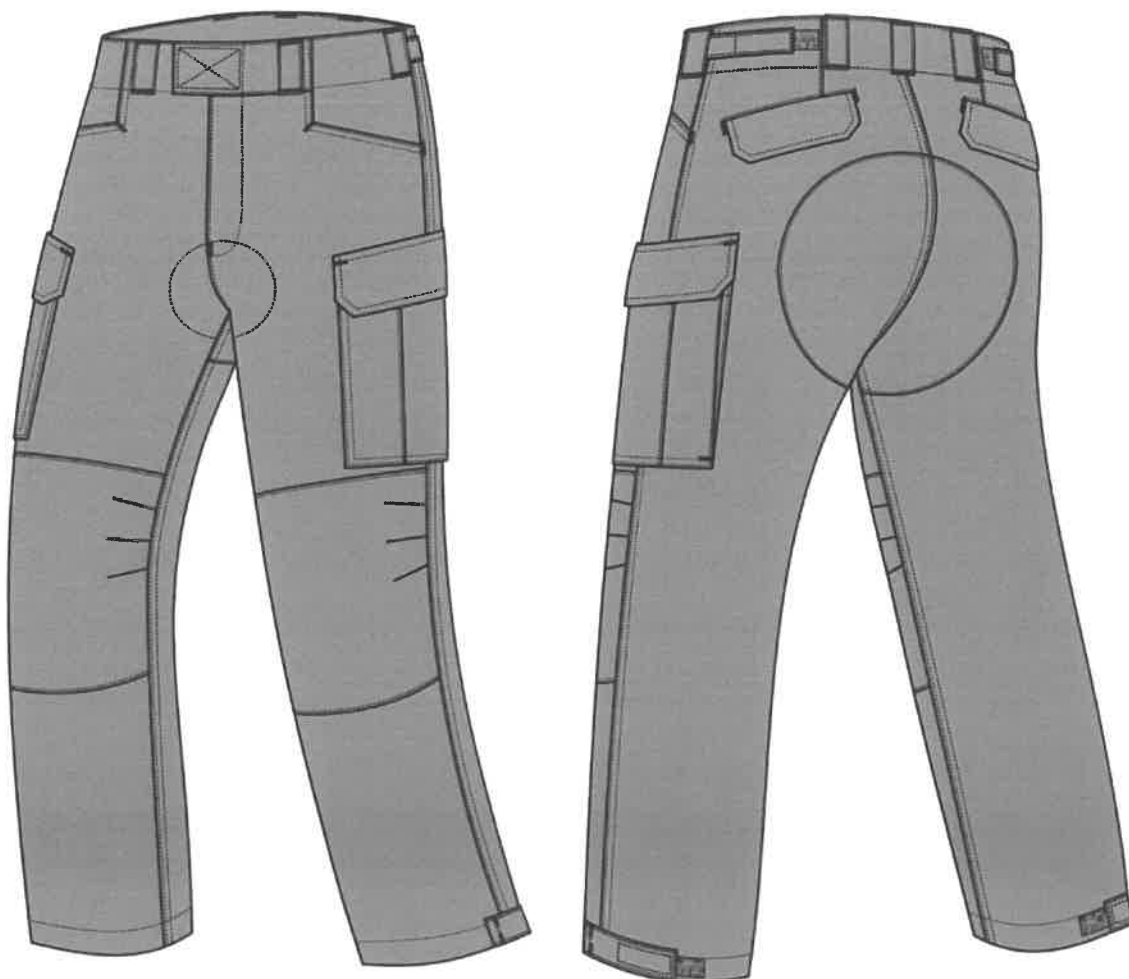


TABELA KLASYFIKACJI WIELKOŚCI – MUNDUR SPODNIÉ

Wymiary podstawowe	Wzrosty - interwał 6 cm									
Wzrost w cm	152	158	164	170	176	182	188	194	200	206
Zakres w cm	149 - 154	155 - 160	161 - 166	167 - 172	173 - 178	179 - 184	185 - 190	191 - 196	197 - 202	203 - 208

Interwał obwodu pasa – 4 cm								
Obwód pasa	66	70	74	78	82	86	90	94
Przedziały	64-67	68-71	72-75	76-79	80-83	84-87	88-91	92-95
Interwał obwodu bioder – 4 cm								
Przedziały	74-77	78-81	82-85	86-89	90-93	94-97	98-101	102-105
Interwał obwodu pasa – 4 cm								
Obwód pasa	98	102	106	110	114	118	122	126
Przedziały	96-99	100-103	104-107	108-111	112-115	116-119	120-123	124-127
Interwał obwodu bioder – 4 cm								
Przedziały	106-109	110-113	114-117	118-121	122-125	126-129	130-133	134-137

- **KURTKA Z POLAREM W KOLORZE CZARNYM** – 6 kpl. + do 14 kpl. w ramach prawa opcji

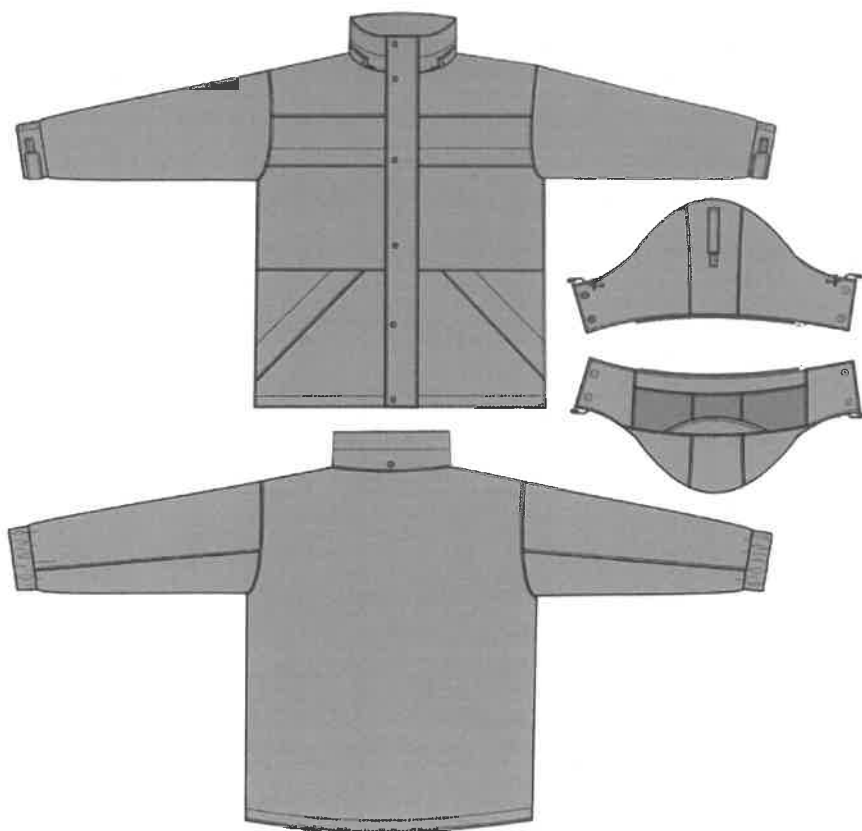
Kurtka z kapturem, zapinana na zamek, przykryty plisą zapinaną na napy, wykonana z tkaniny dwulaminat o składzie: wierzch 100% PES, membrana PTFE PU – 100% oraz gramaturze 165 g/m² (±10 g/m²). Na wysokości piersi dwie kieszenie wpuszczane, zapinane na zamek. Włot kieszeni przykryty jest imitacją listewki z materiału zasadniczego. Na przodzie dwie kieszenie wpuszczane, zapinane na zamki. Włot kieszeni przykryty jest imitacją listewki z materiału zasadniczego. Podkrój szyi wykończony stójką.

Kaptur dopinany do kurtki za pomocą zamka. Obwód kaptura regulowany jest linką ściągającą ze stoperami i zaciskami, a głębokość taśmą samoszczepną umieszczoną w tylnej części kaptura. Kaptur podszyty podszewką dzianinową. W stójce znajduje się kieszeń zamykana na napy, w której umieszczony jest zrolowany kaptur.

Rękawy dwuczęściowe, regulowane za pomocą gumy oraz zapinki na taśmę samoszczepną. Wewnątrz rękawa umieszczona zapinka z napą do przypięcia polaru.

W podszewce, na wysokości piersi z lewej strony wykonana jest kieszeń cięta zapinana na zamek przykryty listewkami

Wewnątrz kurtki wszyty zamek do przypięcia polaru.



Bluza z polaru zapinana w przodzie na zamek interaktywny, wykonana z dzianiny polarowej 100% PES oraz gramaturze 350 g/m²(±35 g/m²). Na obu przodach naszyte dwie kieszenie piersiowe z kontrafałdami i patkami, zapinane od wewnątrz na guziki. Rogi kłapek oraz kieszeni ścięte z każdego boku.

W dolnej części przodu dwie kieszenie skośne zamykane na zamki. Włot kieszeni przykryty listewką z tkaniny. Podkrój szyi wykończony stójką. Stójka od strony wewnętrznej wykonana z dzianiny typu polar, a z drugiej strony z tkaniny o składzie surowcowym 100% poliester . Na barkach podpinki znajdują się wzmocnienie w kształcie trapezu, sięgające od

kuli rękawa do stójki. Na rękawach naszyte są nałokietniki. Nałokietniki dłuższym bokiem wszyte są w szew boczny rękawa. Doły rękawów zakończone mankietem, w który wciągnięta jest guma. Powyżej mankietów znajduje pętla z gumki linki do przełożenia paska z napą i przyczepienia rękawów podpinka do kurtki.

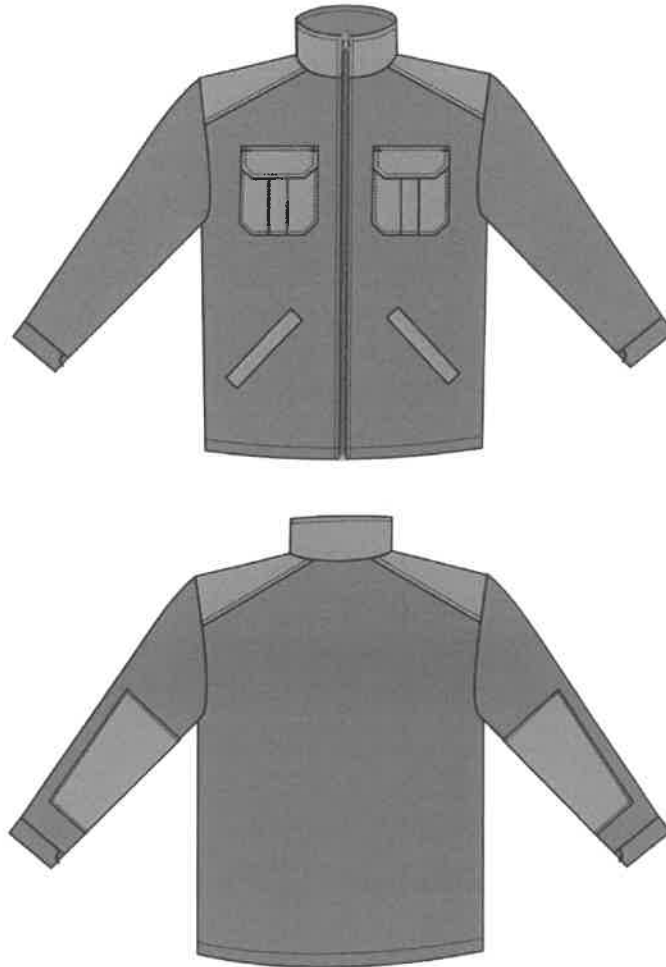


TABELA KLASYFIKACJI WIELKOŚCI – KURTKA Z POLAREM

Obwód klatki piersiowej	Wzrost								
	154- 158 (156)	158-162 (160)	162-166 (164)	166-170 (168)	170-174 (172)	174-178 (176)	178-182 (180)	182-186 (184)	186-190 (188)
	Obwody pasa								
82-86 (84)		72-78 (76)							
86-90 (88)	72-78 (76)								
		78-82 (80)							
90-94 (92)	78-82 (80)								
		82-86 (84)							
94-98 (96)	82-86 (84)		82-86 (84)		82-86 (84)				
		86-90 (88)		86-90 (88)		86-90 (88)			
98-102 (100)			86-90 (88)		86-90 (88)		86-90 (88)		

				90-94 (92)		90-94 (92)		90-94 (92)	
102-106 (104)			90-94 (92)		90-94 (92)		90-94 (92)		90-94 (92)
				94-98 (96)		94-98 (96)		94-98 (96)	
106-110 (108)			94-98 (96)		94-98 (96)		94-98 (96)		94-98 (96)
				98-102 (100)		98-102 (100)		98-102 (100)	
110-114 (112)					98-102 (100)		98-102 (100)		98-102 (100)
						102-106 (104)		102-106 (104)	
114-118 (116)					102-106 (104)		102-106 (104)		102-106 (104)
						106-110 (108)		106-111 (108)	
118-122 (120)							106-110 (108)		106-110 (108)
								111-116 (114)	

- **COMBATSHIRT W KOLORZE CZARNYM** – 6 szt. + do 14 szt. w ramach prawa opcji

Bluza wykonana z dwóch rodzajów tkanin, przednia i tylna część wykonana z dzianiny singiel, rękawy z tkaniny rip-stop 50%PES/50%CO $\pm 3\%$ i gramaturze 205 g/m² (± 10 g/m²). Podkroj szyi wykończony stójką. Zewnętrzna jej część wykonana z tkaniny, wewnętrzna z dzianiny. Przód bluzy od wysokości klatki do górnej krawędzi stójki, zapinany na zamek błyskawiczny typu spirala. Zamek od wewnętrznej strony bluzy na wysokości stójki, zabezpieczony jest listwą, która przechodzi na wierzch kryjąc maszynkę zamka. Rękaw długi, reglanowy, składający się z dwóch elementów. Mniejszy element wykonany z tkaniny dzianinowej, wszyty w przodzie rękawa na wysokość pachy. Na wysokości łokcia wykonane są dwie zaszewki profilujące oraz naszyte wzmocnienie łokciowe. W górnych częściach rękawa, naszyte pod skosem, kieszenie typu pudełkowego, krawędź kieszeni od strony przodu naszyta na płasko, od strony dołu i tyłu mieszek. Kieszenie rękawa zamykane patkami zapinanymi na dwa odcinki taśmy samoszczepnej. Dół rękawa wykończony odszyciem. Regulacja obwodu dołu rękawa za pomocą zapinki z taśmą samoszczepną.

W podkroju szyi w tyle od wewnętrznej strony wszyty wieszak z tkaniny.

Dół bluzy podwinięty i zabezpieczony przed pruciem.



TABELA KLASYFIKACJI WIELKOŚCI – COMBATSHIRT

Oznaczenie rozmiaru	XS	S	M	L	XL	XXL	XXXL
Obwód klatki piersiowej	84-90	90-96	96-102	102-108	108-114	114-120	120-126
Wzrost	160-164	164-168	168-172	172-176	176-180	180-184	184-188

- **KURTKA PUCHOWA Z WORKIEM W KOLORZE CZARNYM – 6 szt. + do 14 szt. w ramach prawa opcji**

Kurtka zapinana w przodzie na zamek, przykryty plisą zapinaną na napy (kryto)., wykonana z tkaniny 100% PA 6.6. i gramaturze 58 g/m² (±5%). Zintegrowany kaptur wyposażony jest w regulację głębokości poprzez napę z rzepem na wierzchniej stronie z tyłu oraz regulację obwodu poprzez wyprowadzoną z tyłu w tunelu gumkę ze stoperem. Kurtka posiada dwie cięte kieszenie przodu, usytuowane pod lekkim skosem, zamykane na zamek, przykryte listewkami od góry. W górnej części lewego rękawa wykonana jest kieszeń cięta zapinana na zamek, przykryta listwą od góry. Tył kurtki wydłużony, półokrągły. Obwód kurtki w dole regulowany za pomocą gumki linki ze stoperami umieszczonymi po bokach kurtki. Doły rękawów wykończone mankietami z wprowadzoną gumą na części obwodu i z dodatkową regulacją poprzez zapinkę na rzep.

Na lewym przodzie od wewnątrz wykonana jest kieszeń nakładana, odszyta zamkiem, wewnątrz której, w górnej części, naszyta jest poziomo, dodatkowa kieszeń na worek służący do spakowania kurtki.

Zamek główny i na rękawie oraz zamki kieszeni przednich ciętych, posiadają uchwyty w postaci sznureczków.

Do kurtki dołączony jest worek umożliwiający jej spakowanie, zakończony w górnej części kanałem ze sznurkiem i stoperem zabezpieczającym. W denku wszyta taśma o szerokości 20mm ułatwiająca wyjęcie kurtki z worka.

Kurtka ocieplana włókniną o gramaturze 100 g/m² (±5%) o składzie 100% poliester.

Kurtka wykończona od wewnątrz podszewką o wysokich parametrach jakościowych.



TABELA KLASYFIKACJI WIELKOŚCI – KURTKA PUCHOWA

Obwód klatki piersiowej	88-92	92-96	96-104	104-112	112-120	120-128	128-136
Wzrost	160-166						
	166-169						
	169-172						
	172-178						
	178-184						

Rozmiary zostaną podane przed podpisaniem umowy.